

signo  vinces®



# SEJA VOCÊ

**MICRO-UCLA  
METÁLICA**

*METALLIC MICRO-UCLA*  
*MICRO-UCLA METÁLICA*

# MICRO-UCLA METÁLICA: SISTEMA DE TUBO-PARAFUSO

## Dimensões reduzidas . SOLUÇÕES AMPLIADAS

METALLIC MICRO-UCLA: SCREW-TUBE SYSTEM | REDUCED DIMENSIONS . EXTENDED SOLUTIONS!

MICRO-UCLA METÁLICA: SISTEMA DE TUBO-TORNILLO | DIMENSIONES REDUCIDAS . SOLUCIONES AMPLIADAS!

Micro-Ucla Metálica Signo Vinces possui benefícios e diferenciais exclusivos:

The Metallic Micro-Ucla Signo Vinces has some unique benefits and differentials:

La Micro-Ucla Metálica Signo Vinces tiene algunos beneficios y deferenciales exclusivos:



Micro-ucla metálica montada  
Assembled metallic micro-ucla  
Micro-ucla metalizado montada



Micro-ucla metálica desmontada  
Disassembled metallic micro-ucla  
Micro-ucla metalica desmontada



Micro-ucla metálica e Parafuso mini pilar cônico  
Metallic micro-cycle and screw mini conical abutment  
Micro-ucla metálica y tornillo mini pilar cônico

Desenvolvimento do produto e imagens gentilmente cedidas por Francisco Mello Jr. - TPD e Designer de produto.  
Product development and images kindly provided by Francisco Mello Jr. - TPD and Product Designer.  
Desarrollo de productos e imágenes proporcionados amablemente por Francisco Mello Jr. - TPD y Diseñador de Producto.

- Componentes fabricados em CoCr, e o parafuso em titânio Gr.5;
- Menor tubo-parafuso do mercado;
- Robusto e de fácil instalação laboratorial.
- Components machined in CoCr, and Grade 5 Titanium titanium Screw;
- Smallest tube-screw on the market;
- Robust and easy to install in the laboratory.
- Componentes mecanizados em CoCr, y tornillo de Titanio Grado 5;
- El tubo-tornillo más pequeño del mercado;
- Robusto y fácil de instalar en el laboratorio.

## COM TÉCNICA E CRIATIVIDADE TUBOS-PARAFUSOS PODEM SER USADOS EM:

WITH CREATIVITY AND TECHNIQUE, SCREW-TUBES CAN BE USED IN:  
CON TÉCNICA Y CREATIVIDAD, ES POSIBLE EMPLEAR TUBOS-TORNILLOS EN:

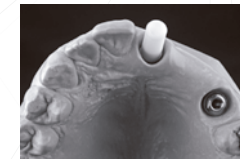
- Correção de ângulo em elementos unitários ou múltiplos mal posicionados;
- Isolamento de coroas unitárias em barras protocolo;
- União por parafusamento entre estruturas (rompe-forças);
- Angle correction on misplaced single or multiple elements;
- Isolation of single crowns in protocol bars;
- Union by bolting between structures (break-forces);
- Minor screw placement corrections on posterior elements where the sight of the screw compromises the mechanical strength of working cusps.

- Pequenas correções de posicionamento de parafusos em elementos posteriores onde a vista do parafuso comprometa a resistência mecânica de cúspides de trabalho.

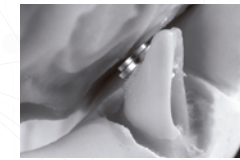


- Corrección de ángulo en elementos individuales o múltiples fuera de lugar;
- Aislamiento de coronas individuales en barras de protocolo;
- Unión por bulonado entre estructuras (break-forces);
- Correcciones menores de colocación de tornillos en elementos posteriores donde la vista del tornillo compromete la resistencia mecánica de las cúspides de trabajo.

# MESA CLÍNICA CLINICAL TABLE | CUADRO CLÍNICO



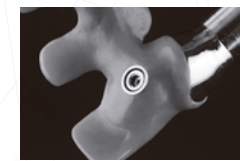
Implante vestibularizado comprometendo a estética na região anterior.  
Facial implant compromising aesthetics in the anterior region.  
Implante facial que compromete a estética en la región anterior.



Compacto grupo de peças mantendo espaço de trabalho mesmo em dentes anteriores.  
Compact group of pieces maintaining working space even in anterior teeth.  
Grupo compacto de piezas manteniendo el espacio de trabajo incluso en los dientes anteriores.



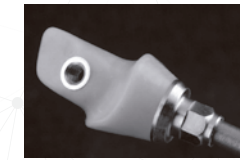
Deve ser feito um jateamento com micro-esferas de vidro preservando a rosca.  
Sandblasting with glass microspheres should be done to preserve the thread.  
El arenado debe hacerse con microesferas de vidrio, conservando la rosca.



É dada então a sequência de escultura dos demais elementos da supra-estrutura.  
Is then given to sculpting sequence of the other elements of the superstructure.  
Luego se le da a secuencia escultórica de los otros elementos de la superestructura.



Para obter o eixo de inserção adequado, o pilar 21 é fresado paralelamente ao pilar 24.  
To obtain the proper insertion axis, the abutment 21 is milled parallel to the abutment 24.  
Para obtener el eje de inserción adecuado, el pilar 21 se fresa paralelo al pilar 24.



Acabamentos em cera otimizam os resultados da fundição.  
Wax finishes optimize casting results.  
Los acabados de cera optimizan los resultados de fundición.



Uma nova fresagem e acabamentos são feitos assim como em outras peças metálicas.  
A new milling and finishing is done just like other metal parts.  
Se realiza un nuevo fresado y acabado al igual que otras piezas metálicas.



Uma solda a frio no padrão de cera elimina a necessidade de solda após a fundição.  
A cold weld on the wax pattern eliminates the need for soldering after casting.  
Una soldadura en frío en el patrón de cera elimina la necesidad de soldar después de la fundición.



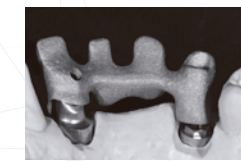
Um furo é feito prevendo um melhor ângulo para instalação clínica.  
A hole is drilled providing a better angle for clinical installation.  
Se perfora un orificio que proporciona un mejor ángulo para la instalación clínica.



A rosca deve ser cuidadosamente preenchida evitando micro-bolhas.  
The thread must be carefully filled avoiding micro-bubbles.  
El hilo debe rellenarse con cuidado evitando las microburbujas.



A micro-ucla deve ser capturada pela supra-estrutura em cera ou acrílico.  
The micro-ucla must be captured by the wax or acrylic superstructure.  
La micro-ucla debe ser capturada por la superestructura de cera o acrílico.



Obtém-se uma peça protética parafusada e reversível, preservando aspectos funcionais e estéticos.  
A screwed and reversible prosthetic piece is obtained, preserving functional and aesthetic aspects.  
Se obtiene una pieza protésica atornillada y reversible, conservando aspectos funcionales y estéticos.

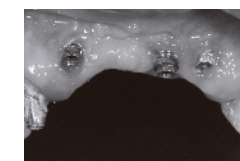
Comparativo de tamanhos entre alguns parafusos. Note que o parafuso da micro-ucla, apesar de ser mais curto, possui a rosca mais robusta do que a do parafuso do pilar cônico.

Size comparison between some screws. Note that the micro-ucla screw, despite being shorter, has a stronger thread than the conical abutment screw

Comparación de tamaño entre algunos tornillos. Nota que el tornillo micro-ucla, a pesar de ser más corto, tiene una rosca más fuerte que el tornillo de pilar cónico.



## CASOS CLÍNICOS CLINICAL CASES CASOS CLÍNICOS



Considerável perda óssea com implantes expostos e vestibularizados.  
Considerable bone loss with exposed implants and vestibularized.  
Pérdida ósea considerable con implantes expuestos y vestibularizado.



O paralelismo entre os pilares é dado através de fresagem.  
The parallelism between the pillars is given through milling.  
El paralelismo entre los pilares se da mediante fresado.



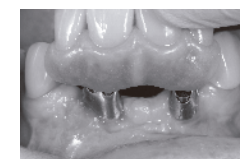
Detalhe do prolongamento cervical vestibular para mascarar os implantes expostos.  
Detail of the buccal cervical extension to mask exposed implants.  
Detalle de la extensión vestibular cervical para enmascarar implantes expuestos.



Os copings unem-se aos pilares através de compactos e precisos componentes.  
The copings are joined to the abutments through compact and precise components.  
Las coifas se unen a los pilares mediante componentes compactos y precisos.



Mecanismo em deslizamento após ter sido desaparafusado.  
Sliding mechanism after being unscrewed.  
Mecanismo deslizante después de ser desenroscado.



Os pilares fresados recebem a supra-estrutura revestida com material cerâmico.  
The milled pillars receive the superstructure coated with ceramic material.  
Los pilares fresados reciben la superestructura revestida de material cerámico.



De fácil acesso, os parafusos recebem torque de 10 a 15 N.  
Easily accessible, the screws are torqued from 10 to 15 N.  
De fácil acceso, los tornillos se aprietan de 10 a 15 N.



Devolução de forma, função e estética através de um sistema seguro e reversível.  
Return of form, function and aesthetics through a safe and reversible system.  
Devolución de forma, función y estética a través de un sistema seguro y reversible.



# signo vences®

SIMPLICIDADE



SISTEMA *Integra*®

HEXÁGONO EXTERNO

PRATICIDADE



SISTEMA *Duo*®

HEXÁGONO EXTERNO

INTEGRAÇÃO



SISTEMA *ARES*®

HEXÁGONO EXTERNO

SOLUÇÃO



SISTEMA *Compact*®

CONE MORSE

DESIGN



SISTEMA *Duocon*®

CONE MORSE

INOVAÇÃO



SISTEMA *INFRA*®

CONE MORSE

MATRIZ: SIGNO VINCES EQUIPAMENTOS ODONTOLÓGICOS EIRELI

0800 600 5999 | +55 41 3032.5999

Rod. Raul Azevedo de Macedo, 733 | Campo Largo / PR | Brasil | 83606-482

signovinces@signovinces.com.br | www.signovinces.com.br